

Hyster S 1.0 C

Fahrgestell-Nr. B447T01842U / FH-Nr. 2978815

Münsterland-Ems GmbH

Hochhubwagen

Gerätebild



Fahrzeugdaten

Hersteller:	Hyster
Typ:	S 1.0 C
Antriebsart:	Elektro
Tragkraft / LSP:	1000 kg / 500 mm
Betriebsstunden:	9 h
Baujahr:	2020
Zustand optisch:	Neu
Zustand technisch:	Neu
Preis:	8.500,00 € (zzgl. MwSt.) Zwischenverkauf vorbehalten

Mastdaten / Maße

Mast:	Duplex
Hubhöhe:	2572 mm
Bauhöhe:	1930 mm
Gabellänge:	1200 mm

Abmessungen

Länge:	1690 mm
Baubreite:	940 mm
Eigengewicht:	1902 kg

Motor, Batterie & Ladegerät

Batterie:	Hyster, 24V, 300Ah
Baujahr / Zustand	2020, 80 - 100%
Ladegerät:	Sunlight, 24V, 40Ah,

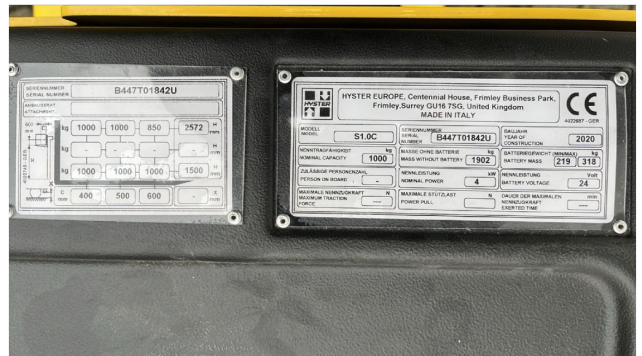
Bereifung


Reifen vorne:	Polyurethan
Anzahl:	2
Größe / Zustand:	200 x 100 / 80 - 100%
Reifen hinten:	Polyurethan
Anzahl:	2
Größe / Zustand:	254 x 125 / 80 - 100%

Beschreibung , Ausstattung & Anbaugeräte

Sonderausstattung: CE Zertifikat Safety Light

Galerie



	24V - 300Ah(3 PzB 300)		
Battery Type			
Nominal Voltage (V)	24	Serial Number	10128018
Capacity CS (Ah)	300	Product Code	0270293
Weight (kg)	247	Drawing No.	15.403.1494
Electrolyte (R)	35.63	Date	11/09/2020
Customer Part Number	8808198		