

## Hyster H 1.6 FT

Fahrgestell-Nr. G001B01785N / FH-Nr. 3050116

ems GmbH

### Dieselstapler

#### Gerätebild



#### Fahrzeugdaten

|                    |                                                                    |
|--------------------|--------------------------------------------------------------------|
| Hersteller:        | Hyster                                                             |
| Typ:               | H 1.6 FT                                                           |
| Antriebsart:       | Diesel                                                             |
| Tragkraft / LSP:   | 1600 kg / 500 mm                                                   |
| Betriebsstunden:   | 4838 h                                                             |
| Baujahr:           | 2015                                                               |
| Zustand optisch:   | gut                                                                |
| Zustand technisch: | sehr gut                                                           |
| Preis:             | <b>14.900,00 €</b><br>(zzgl. MwSt.)<br>Zwischenverkauf vorbehalten |

#### Mastdaten / Maße

|                    |         |
|--------------------|---------|
| <b>Hubhöhe:</b>    | 3300 mm |
| <b>Bauhöhe:</b>    | 2200 mm |
| <b>Gabellänge:</b> | 1200 mm |

#### Abmessungen

#### Motor, Batterie & Ladegerät

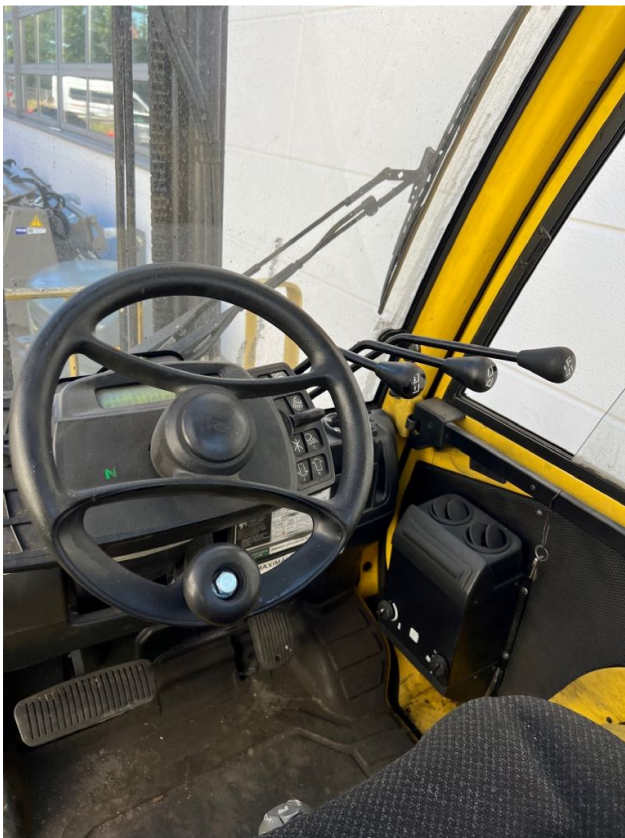
#### Bereifung

|                         |              |
|-------------------------|--------------|
| <b>Reifen vorne:</b>    | Superelastik |
| <b>Anzahl:</b>          | 2            |
| <b>Größe / Zustand:</b> | 6.50R10 /    |
| <b>Reifen hinten:</b>   | Superelastik |
| <b>Anzahl:</b>          | 2            |
| <b>Größe / Zustand:</b> | 5.0R8 /      |

#### Beschreibung , Ausstattung & Anbaugeräte

|                           |                                                                                                                                   |
|---------------------------|-----------------------------------------------------------------------------------------------------------------------------------|
| <b>Anbaugeräte:</b>       | Seitenschieber                                                                                                                    |
| <b>Sonderausstattung:</b> | 3. Ventil Arbeitsscheinwerfer hinten Arbeitsscheinwerfer vorne Dachabdeckung Frontscheibe Halbkabine Lastschutzzgitter Vollkabine |

## Galerie



Model vozíku H1.6FT  
Rok 2015  
Sériové číslo G001B01785N  
Připojené zařízení: 960 mm šokci posuvu + 1200 mm Nosné vidle

**Pouze Kvalifikovaná Obsluha Nebo Technik**  
Prostudujte si provozní příručku uloženou poblíž sedadla obsluhy. Nedodržování pokynů pro obsluhu, kontrolu a údržbu může mít za následek vážný úraz nebo usmrcení!  
NOSNOST SE ZDVIHOVÝM ZARÍZENÍM VE SVISLE POLOZE A VYBAVOU PODLE OBRÁZKU

Hmotnost vozíku 3000 kg  
Šířka běhounu 886 mm  
Sklon dozadu 5,0°

| Maximální nosnost | Výška břemene rozměry A | Těžiště břemene rozměry B, rozměry C |           |
|-------------------|-------------------------|--------------------------------------|-----------|
|                   |                         | rozměry B                            | rozměry C |
| 1600 kg           | 3330 mm                 | 500 mm                               | 500 mm    |
| 1450 kg           | 3330 mm                 | 600 mm                               | 600 mm    |

Pneumatiky hnacích kol 6.50R10 Radiální Plnicí tlak 1000 KPa  
Pneumatiky řízových kol 5.00R8 Radiální 1000 KPa

CE

Zkontrolujte pokyny pro provoz

**Základní převodovka typu Powershift**