

## Hyster J 1.8 XNT

Fahrgestell-Nr. K160B12492S / FH-Nr. 3068902

ems GmbH

### Elektro 3 Rad-Stapler

#### Gerätebild



#### Fahrzeugdaten

Hersteller:	Hyster
Typ:	J 1.8 XNT
Antriebsart:	Elektro
Tragkraft / LSP:	1800 kg / 500 mm
Betriebsstunden:	437 h
Baujahr:	2018
Zustand optisch:	gut
Zustand technisch:	gut
Preis:	<b>21.900,00 €</b> (zzgl. MwSt.) Zwischenverkauf vorbehalten

#### Mastdaten / Maße

<b>Mast:</b>	Triplex
<b>Hubhöhe:</b>	4900 mm
<b>Bauhöhe:</b>	2150 mm
<b>Gabellänge:</b>	1200 mm

#### Abmessungen

<b>Länge:</b>	2000 mm
<b>Baubreite:</b>	1100 mm
<b>Eigengewicht:</b>	3580 kg

#### Motor, Batterie & Ladegerät

<b>Batterie:</b>	48V, 750Ah
Baujahr / Zustand	2021,
<b>Ladegerät:</b>	48V, 120Ah,

#### Bereifung

<b>Reifen vorne:</b>	Non Marking
<b>Anzahl:</b>	2
<b>Größe / Zustand:</b>	200/50-10 /
<b>Reifen hinten:</b>	Non Marking
<b>Anzahl:</b>	2
<b>Größe / Zustand:</b>	15x4.5-8/3.0 /

#### Beschreibung , Ausstattung & Anbaugeräte

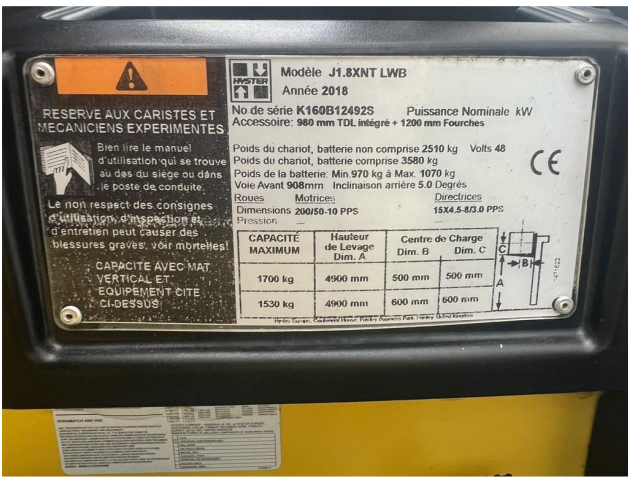
**Anbaugeräte:** Seitenschieber

**Sonderausstattung:** 3. Ventil 4. Ventil Arbeitsscheinwerfer hinten Arbeitsscheinwerfer vorne



## Galerie





**RESERVE AUX CARISTES ET MECANICIENS EXPERIMENTES**

Bien lire le manuel d'utilisation qui se trouve au dos du siège ou dans le poste de conduite.

Le non respect des consignes d'utilisation, d'entretien et de réparation peut causer des blessures graves, voir mortelles!

**CAPACITE AVEC MAT VERTICAL ET EQUIPEMENT CITE CI-DESSUS**

**Modèle J1.8XNT LWB**  
**Année 2018**  
No de série **K160B12492S** Puissance Nominale kW  
Accessoire: **980 mm TDL intégré + 1200 mm Fourches**

Poids du chariot, batterie non comprise **2510 kg** Volts **48**  
Poids du chariot, batterie comprise **3580 kg**  
Poids de la batterie: Min **970 kg** à Max **1070 kg**  
Voie Avant **908mm** Inclinaison arrière **5.0 Degrés**  
Roues Motrices Directrices  
Dimensions **200x50-10 PPS** **15X4.5-8.0 PPS**  
Pression: \_\_\_\_\_

CAPACITÉ MAXIMUM	Hauteur de Levage Dim. A	Centre de Charge Dim. C	
		Dim. B	Dim. C
1700 kg	4960 mm	500 mm	500 mm
1530 kg	4900 mm	600 mm	600 mm

